

Fiche technique solator® PV + THERM SUR TOIT

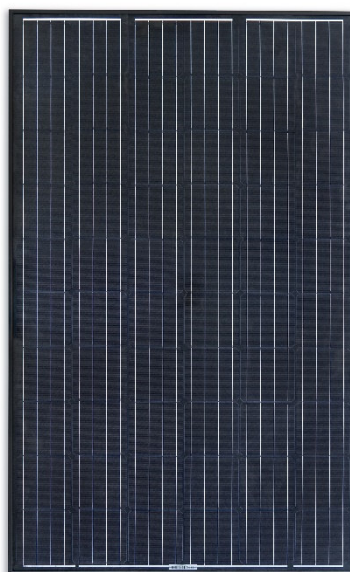
Description:

solator® module hybride - sur toit
pour la production d'énergie électrique et de chaleur thermique

Code:

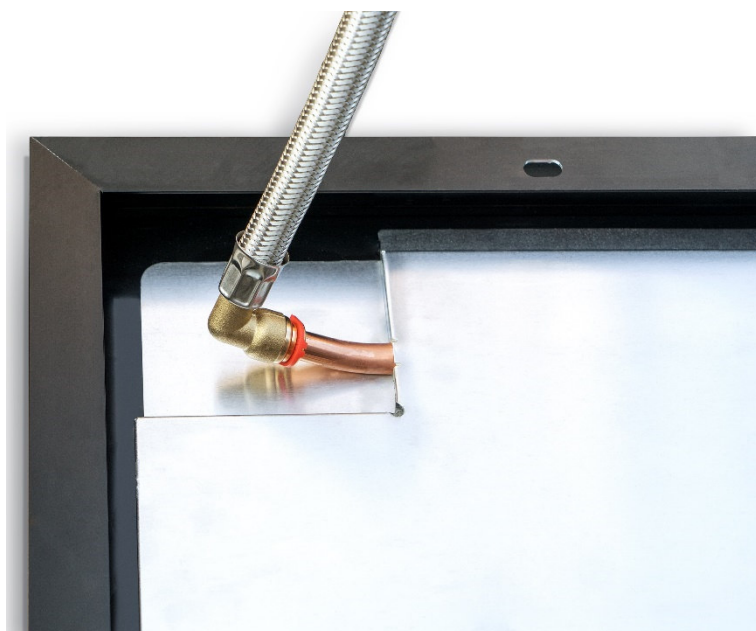
PVTHERMAU280

PVTHERMAU300



Données techniques	PVTHERMAU280	PVTHERMAU300 module haute performance multi- prestation
Dimensions:	1650 x 992 x 40 mm	1645 x 985 x 35 mm
Poids:	28 kg	28 kg
Cellules PV:	60 pces 156 mm x 156 mm, monocristallin	60 pces 156 mm x 156 mm, monocristallin
Température de service:	-40 °C à +85 °C	-40 °C à +85 °C
Dimensions hors-standard:	sur demande	sur demande
Couleur (laminé, cadre):	noir	noir
Type de câble, diam., longueur	4 mm ²	4 mm ² , certifié TÜV, 1000 mm
Connecteur:	MC4	MC4
Boîte de raccordement:	IP 67 avec 3 diodes bypass	IP 67 avec 3 diodes bypass
Verre:	3.2 mm verre solaire trempé ESG	3.2 mm verre solaire trempé ESG
Charge de compression prouvée:	5400 N/m ²	6000 N/m ²
Force d'arrachement prouvée:	2400 N/m ²	5400 N/m ²
Classe de résistance à la grêle	grêlon Ø 25 mm / 23 m/s	HW 4 (correspondre au grêlon Ø 40 mm)
Données électriques (STC)		
Puissance nominale:	280 Wp -0/+5 W	300 Wp 0- + 3 %
Rendement de module:	17,11 %	18,50 %
Tension d'alimentation max. Vm(W):	31,2 V	32,15 V
Courant d'alimentation max. Im(A):	9,00 A	9,35 A
Tension à vide Voc:	38,5 V	39,45 V
Courant de court-circuit Isc:	9,62 A	9,90 A
Tension maximale du système	DC 1000 V	DC 1000 V
Coefficient de température:	Isc 0,05 %/°C Voc -0,33 %/°C Pmax -0,42 %/°C	Isc 0,042 %/°C Voc -0,30 %/°C Pmax -0,39 %/°C

Données techniques	PVTHERMAU280	PVTHERMAU300 module haute performance multi- prestation
Surface absorbante thermique	1,623 m ²	1,62 m ²
Quantité de remplissage / collecteur:	1,25 l	1,25 l
Débit:	50 - 120 l / h	50 - 120 l / h
Raccordement hydraulique:	tube en cuivre Ø = 12 mm, longueur 25 mm	tube en cuivre Ø = 12 mm, longueur 25 mm
Fluide de service recomm.:	mélange eau-glycol	mélange eau-glycol
Pression de service:	3 bar	3 bar
Surpression de service max.	6 bar	6 bar
Puissance crête du collecteur:	908 W	902 W
Rendement thermique du collecteur:	0,56	0,55



Numéro du registre 011-7S2354P (valable pour: PVTHERMAU280)

Correspondre IEC 61215 / IEC 61730 / classe de protection 4

Garantie du produit:	module PV: 10 ans
Garantie de performance:	10 ans à 90% de la puissance minimale spécifiée 25 ans à 80% de la puissance minimale spécifiée

Version 08/17 (SV280_SX300)

Les spécifications peuvent être modifiées sans avertissement!

Veuillez considérer nos conditions générales!